

*Kaynařtırma/  
Bütünleřtirme  
Uygulamaları ile ilgili  
Sıkça Sorulan  
Sorular*





# Kaynaştırma/Bütünleştirme Eğitimi

1

Kaynaştırma/  
Bütünleştirme  
Eğitimi Nedir?

2

Kaynaştırma  
Eğitiminde kaç  
farklı  
yerleştirme  
kararı vardır?

3

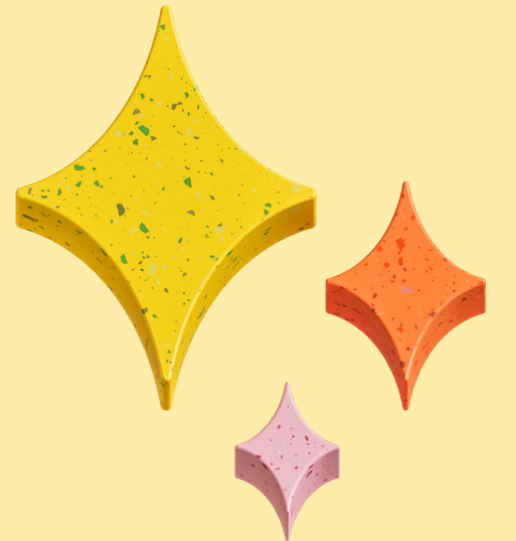
Kaynaştırma  
Eğitimi Hangi  
öğrencilere  
verilir ?

4

Öğrencilere  
ayrı bir  
program  
uygulanır mı?

5

Öğrenci  
Değerlendirmesi  
nasıl yapılır?



# Kaynařtırma/Bütünleřtirme Eđitimi



6

Öđrenci  
Devam/  
Devamsızlık  
süresi ne  
kadardır?

7

Hangi yetersizlik  
türüne sahip  
öđrenciler Yabancı  
dil derslerinden  
muaf olur?

8

Destek Eđitim  
Planlaması  
Nasıl  
yapılır?

9

Kaynařtırma  
öđrencileri hangi  
diplomayı alır ?



1

## Kaynaştırma/ Bütünleştirme Eğitimi Nedir?

•Kaynaştırma Eğitimi; Özel gereksinimli çocukların gereksinimlerine göre normal gelişim gösteren çocuklarla aynı ortamda ve aynı öğrenim fırsatlarının verildiği okul programlarına yerleştirilmesi ve akranlarıyla birlikte eğitim almaları olarak tanımlanmaktadır.

•Son yıllarda uluslararası sözleşmeler gereği kaynaştırma kavramı yerine sıklıkla Bütünleştirme kavramı kullanılmaya başlanmıştır.

Bütünleştirme; özel gereksinimli olan ve olmayan, sosyal, kültürel, eğitsel, yaşamsal aktivite ve fırsatlara tüm toplum üyelerinin eşit düzeyde erişimini sağlayan kapsayıcı eğitime geçişte bir basamaktır.

2

Kaynařtırma  
Eđitiminde ka  
farklı yerleřtirme  
kararı vardır?

Özel eđitim ihtiyacı olan bireyler, kaynařtırma/bütünleřtirme yoluyla eđitimlerini akranları ile birlikte aynı sınıfta **tam zamanlı** veya özel eđitim sınıflarında **yarı zamanlı** olarak sürdürebilirler.



3

Kaynaştırma  
Eğitimi Hangi  
Öğrencilere  
verilir ?



- Tanılama işlemlerinin sonucuna göre;
- Tam Zamanlı Kaynaştırma,
- Hafif Düzey Zihinsel Yetersizlik
- Hafif Düzey Otizm Spektrum Bozukluğu
- Özel Öğrenme Güçlüğü
- Dikkat Eksikliği ve Hiperaktivite Bozukluğu
- Süregelen Hastalıklar
- Bedensel/Görme/İşitme Yetersizliği olan bireyler
- Özel Yetenekli Bireyler

4

Öğrencilere ayrı bir program uygulanır mı?

Öğrenciler, kayıtlı buldukları okulda uygulanan eğitim programını takip ederler. Öğrencilerin takip ettikleri programlar temel alınarak BEP hazırlanır.

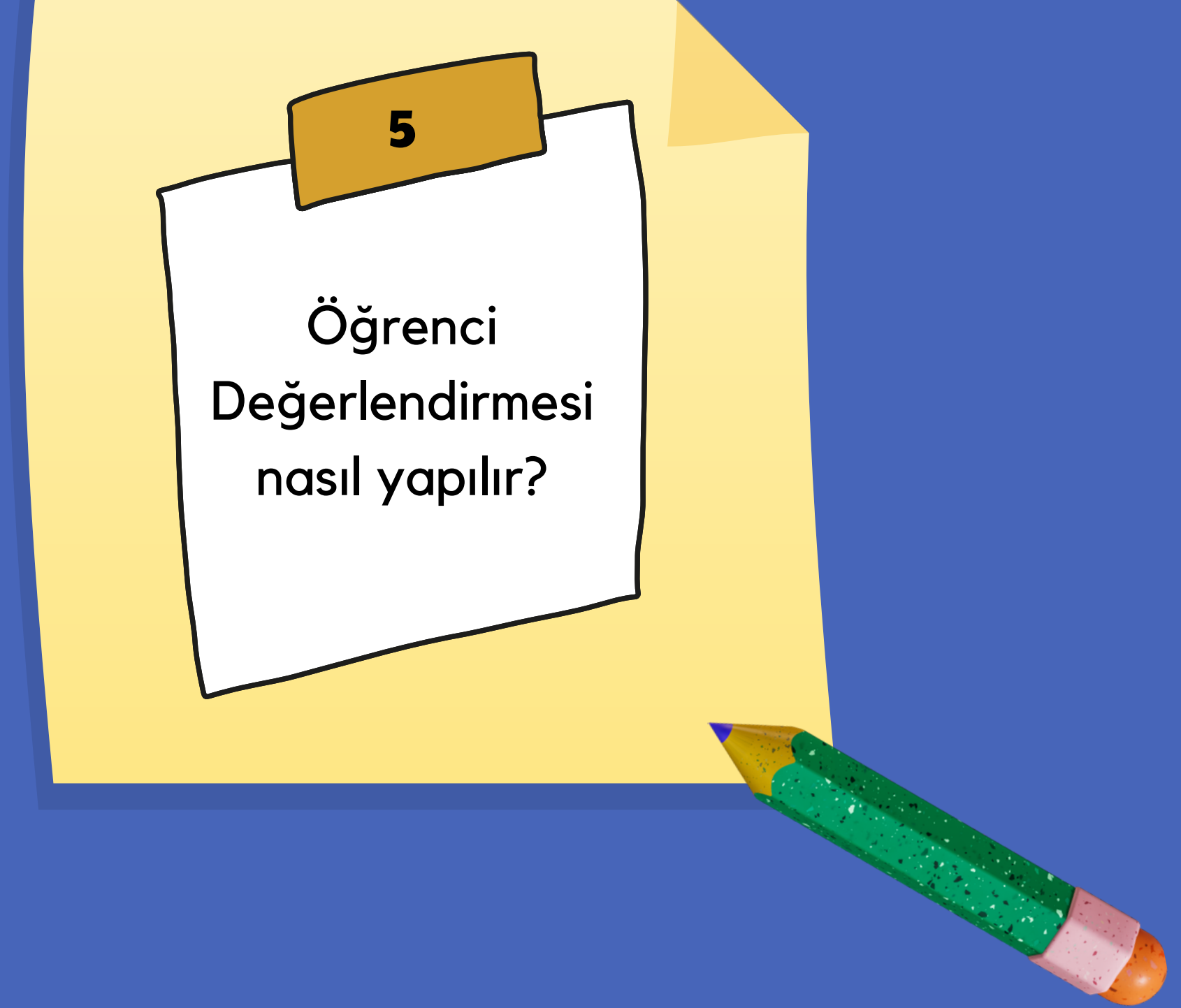
Üstün Yetenekli bireyler için de yetenek alanına göre Zenginleştirilmiş Eğitim Programı uygulanır.

Kaynaştırma/bütünleştirme yoluyla eğitim yapılan okullarda BEP geliştirme birimi oluşturulması zorunludur.



Öğrencilerin başarıları BEP'lerine göre değerlendirilir. BEP de yer alan hedefler doğrultusunda yazılı sözlü değerlendirmeler yapılabilir.

Tüm ölçme ve değerlendirme süreçlerinde öğrencilerin yetersizlik türü, gelişim özellikleri ve eğitim performansları doğrultusunda süre, ortam, yöntem, cihaz ve materyallerde düzenlemeler yapılarak gerekli tedbirler alınır.







Özel eğitim programı uygulanan özel eğitim okullarında veya bu programların uygulandığı özel eğitim sınıflarında kayıtlı öğrencilere, okul yönetiminin en az iki defa yazılı uyarısına rağmen özürsüz devamsızlık süresi 20 günü geçmemek kaydıyla toplam 70 iş günü devamsızlık yapmaları durumunda sınıf tekrarı yaptırılır.



7

Hangi yetersizlik türlerine sahip öğrenciler Yabancı Dil Derslerinden muaf olur ?

Hafif Düzey Zihinsel Yetersizlik

Otizm Spektrum Bozukluğu

İşitme Yetersizliği



Okul öncesi, ilköğretim ve ortaöğretim kademesinde eğitim veren okullarda tam zamanlı kaynaştırma/bütünleştirme yoluyla eğitimlerini sürdüren öğrenciler için il veya ilçe özel eğitim hizmetleri kurulunun teklifi doğrultusunda il veya ilçe milli eğitim müdürlüklerince destek eğitim odası açılır.

Destek eğitim odasında öğrencilerin eğitim performansları dikkate alınarak bire bir eğitim yapılır. Ancak, BEP geliştirme biriminin kararı doğrultusunda gerektiğinde eğitim performansı aynı seviyede olan öğrencilerle bire bir eğitimin yanında en fazla 3 öğrencinin bir arada eğitim alacağı grup eğitimi de yapılabilir.

Destek eğitim BEP geliştirme biriminin planlaması doğrultusunda okulun ders saatleri içinde veya dışında ihtiyaç halinde haftasonu da planlanabilir. Öğrenciye ders saatleri içinde eğitim verilecekse destek eğitim alması planlanan dersin saatinde o derse ilişkin eğitim verilir.

Özel yetenekli öğrencilerin yetenek alanları doğrultusunda takip ettikleri dersler destek eğitim odasında zenginleştirme ve hızlandırma yoluyla farklılaştırılarak verilir. Bu programlar öğrencilerin devam ettikleri örgün eğitim kurumlarında uygulanan eğitim programı ile bütünlük oluşturacak şekilde plânlanır ve yürütülür. Destek eğitim odası için ayrı bir oda oluşturulması zorunlu olmayıp okul içerisinde müsait olan herhangi bir sınıf kullanılabilir.

8

**Destek Eğitim  
Planlaması Nasıl  
yapılır?**





Tam zamanlı kaynařtırma/bütünleřtirme  
yoluyla Ortađretimi tamamlayan  
đrencilere akranlarına verilen diploma  
dzenlenir.



## KOCASINAN REHBERLİK VE ARAŞTIRMA MERKEZİ

 **Fatih Mah. Ahmet Paşa Cad. Açık Sk. No:22 38010 Kocasinan/KAYSERİ**

 **0 ( 352 ) 231 68 07**

 **[www.kocasinanram.meb.k12.tr](http://www.kocasinanram.meb.k12.tr)**

 **0 ( 352 ) 231 76 96**

 **[169918@meb.k12.tr](mailto:169918@meb.k12.tr)**

   **/kocasinanram**

